



SECRETARIA MUN. DE SAÚDE

Avenida Itália, 474 - centro
Santa Tereza/RS - CEP 95715-000
Fone: (54) 3456.1033
E-mail: eng@santatereza.rs.gov.br

ANEXO VI -MEMORIAL DESCRITIVO

ESPECIFICAÇÕES: Pintura da unidade Básica de Saúde, localizada na Rua Amadeo Picinini, Centro de Santa Tereza-RS.

1 – Apresentação

Este memorial descritivo tem por finalidade descrever os serviços de pintura externa do prédio, somente do primeiro pavimento e da cobertura da parte antiga do prédio.

2-Serviços iniciais

Será executada lavagem completa do prédio e do telhado do primeiro pavimento.

3 – Pintura Acrílico em Paredes Internas

As paredes das edificações receberão tinta látex acrílica, em cor padrão da unidade sanitária, em 3 demãos

Não serão aceitos escorrimentos, salpicos de tinta nas superfícies destinadas e não destinadas à pintura (vidros, pisos, mobiliários, etc.), para tanto, a proteção das superfícies deverá ser obtida por isolamento, com tiras de papel, panos, etc.

O acabamento final do revestimento de pintura deverá apresentar-se totalmente nivelado e uniforme quanto a textura, tonalidade e brilho, sem o inconveniente de marcas de retoque. Antecedendo o serviço de pintura, a contratada deverá efetuar a regularização das superfícies deterioradas por umidade e danificadas por perfurações de pregos, rasgos para instalação de eletrodutos, etc. As trincas e os destacamentos de revestimentos existentes, deverão ser convenientemente tratadas com material adequado, como telas. Para esse serviço, deverá utilizar massa corrida acrílica, lixar, convenientemente, para deixar as superfícies perfeitamente lisas.

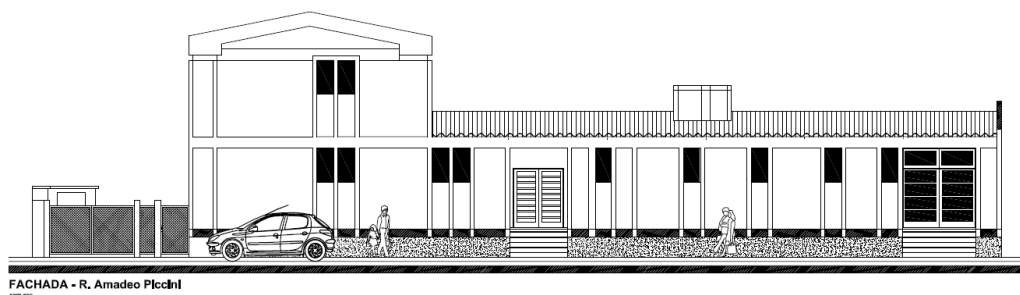


Fig 1- Fachada Oeste pintura somente primeiro pavimento, vista da cobertura a receber a pintura,

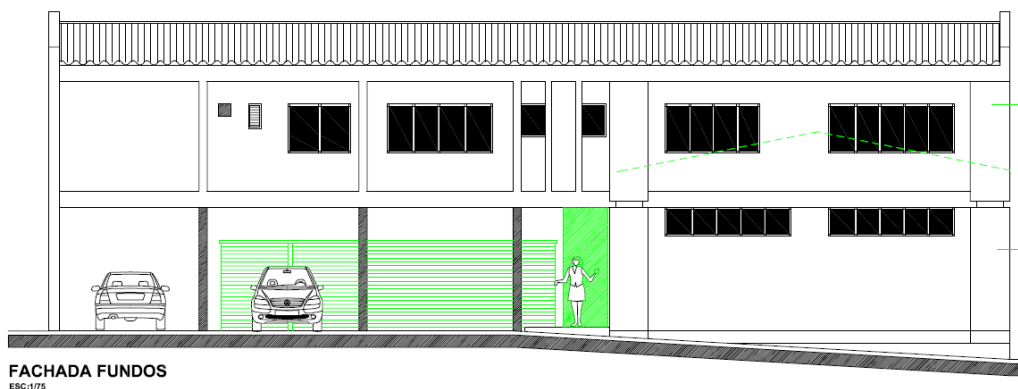
4-Pintura com Tinta Esmalte Sintético nas Esquadrias Metálicas

Deverão ser pintadas com tinta esmalte sintético, em cor a ser definida pela Prefeitura, quantas mãos forem necessárias.

Nas esquadrias metálicas, antecedendo a aplicação, deverá ser efetuado o tratamento da superfície ferrosa, com a remoção de focos de corrosão e tinta espoliada. Lixar, convenientemente toda a peça, a fim de uniformizar a camada de tinta existente, eliminando altos e baixos na sua superfície.

As superfícies a pintar, deverão estar secas, isentas de impurezas, limpas e preparadas para receber o fundo especificado e a pintura supracitada, em cor a ser definida pela Prefeitura.

Não serão aceitos escorrimentos, salpicos de tinta nas superfícies não destinadas a pintura (pisos, gradis, paredes, etc.), para tanto, a proteção das superfícies deverá ser obtida por isolamento, com tiras de papel, fitas crepe, etc.



5-Pintura com Tinta Esmalte Sintético nas Esquadrias de Madeira

As janelas, portas, batentes e guarnições serão lixadas com lixa para madeira. Eliminar o pó com um pano umedecido em água raz,

em seguida, aplicar o esmalte sintético em três demãos, em cor a ser definida pela Prefeitura.

6- Pintura com Tinta Acrilica o telhado de fibrocimento.

Deverá ser pintado com tinta acrílica, na cor a ser definida pela Prefeitura, quantas mãos forem necessárias. Antecedendo o serviço de pintura, a contratada deverá efetuar a regularização das superfícies deterioradas por umidade e danificadas por perfurações de pregos, rasgos para instalação de eletrodutos, etc. As trincas e os destacamentos de revestimentos existentes, deverão ser convenientemente tratadas com material adequado, como telas. Para esse serviço, deverá utilizar massa corrida acrílica, lixar convenientemente, para deixar as superfícies perfeitamente lisas.

7- Pintura Cor concreto superfícies salpicadas.

Deverão ser pintadas com tinta acrílica, na cor a ser definida pela Prefeitura, quantas mãos forem necessárias. Antecedendo o serviço de pintura, a contratada deverá efetuar a regularização das superfícies deterioradas por umidade e danificadas por perfurações de pregos, rasgos para instalação de eletrodutos, etc. As trincas e os destacamentos de revestimentos existentes deverão ser convenientemente tratadas, com material adequado, como telas. Para esse serviço, deverá utilizar massa corrida acrílica, lixar convenientemente, para deixar as superfícies perfeitamente lisas.

Santa Tereza, 04 de outubro de 2013.

Diogo Segabinazzi Siqueira
Prefeito Municipal

Eng. Civil **Márcio André Cella**
CREA RS 085465